

Catálogo Laboratório de Simulação

-  Cirurgia
-  Clínica Médica
-  Emergência
-  Emergência Pediatria
-  **Ginecologia e Obstetrícia**
-  Odontologia
-  Oftalmologia
-  Ortopedia
-  Otorrino
-  Pediatria
-  Urologia

Assessoria de Comunicação Social
Coordenação: Gilberto Boaventura
Arte Gráfica: Marina Senra
Produção Gráfica: Desirée Suzuki



UFMG

Catálogo - Ginecologia e Obstetrícia

1 - Pelve feminina

- Função: o modelo pode ser utilizado para treinamento de cateterismo vesical.
- Quantidade: 1 modelo



2 - Órgão genital feminino

- Função: a peça pode ser utilizada para treinamento de cateterismo vesical.
- Quantidade: 2 peças



3 - Hemipelve feminina

- Função: Peça para demonstração anatômica da pelve feminina.
- Quantidade: 1 peça



Catálogo - Ginecologia e Obstetrícia

4 - Manequim de Parto

- Função: Manequim com pelve e abdome femininos para treinamento de parto. Permite também o estudo anatômico do sistema reprodutor feminino.
- Quantidade: 1 manequim



5 - Modelo Demonstração de Músculos da Região Vaginal

- Função: Peça para estudo anatômico da musculatura da região vaginal.
- Quantidade: 1 peça



6 - Modelo Demonstração de Pelve

- Função: Peça para estudo anatômico da estrutura óssea da pelve feminina.
- Quantidade: 1 peça



Catálogo - Ginecologia e Obstetrícia

7 - Manequim exame ginecológico

- Função: Permite estudo da região genital feminina externa, além de treinamento de toque vaginal.
- Quantidade: 11 manequins



8 - Manequim exame ginecológico, tamanho menor

- Função: Permite estudo da região genital feminina externa, além de treinamento de toque vaginal.
- Quantidade: 1 manequim



9 - Peça Óssea da Pelve

- Função: Peça óssea de pelve para treinamento de parto com crânio tamanho neonato.
- Quantidade: 2 peças



Catálogo - Ginecologia e Obstetrícia

10 - Simulador de Parto Avançado

- Função: manequim com pelve feminina e bebê , para treinamento de parto.
- Quantidade: 1 manequim



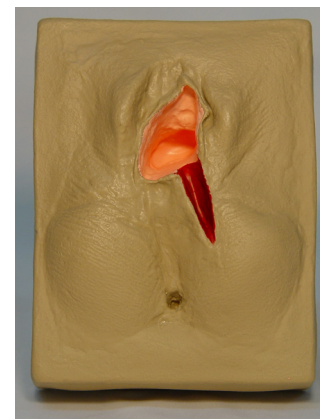
11 - Simulador de Toque Ginecológico

- Função: Permite treinamento de toque vaginal e retal.
- Quantidade: 1 simulador



12 - Episiotomia

- Função: Modelo de pelve para treinamento de episiotomia
- Quantidade: 2 modelos



13 - Simulador de exame de mama (Tronco)

- Função: Manequim de tronco para treinamento de palpação de mama, com possibilidade de colocação de diversos tipos de mamas individuais (com velcro) simulando mamas normais e mamas com lesões.
- Quantidade: 2 manequins + kits mama



14 - Simulador de exame de mama (Suporte com velcro)

- Função: Suporte em acrílico com velcro, que permite colocação de mamas individuais normais ou com lesões, para treinamento de palpação de mama.
- Quantidade: 1 simulador + kit mama



15 - Kit mama

- Função: Kit com diversas peças individuais que são utilizadas nos simuladores de exame de mama. Nesse kit há exemplos de mamas normais, mamas apresentando lesões e alterações diversas.
- Quantidade: 29 mamas com velcro ;4 sem velcro; 3 capas para o suporte; 4 capas com distribuição linfonodal da mama



Catálogo - Ginecologia e Obstetrícia

16 - Mamamiga

- Função: Modelo dividido em 4 partes. Cada uma delas possui um tipo de achado que pode ser encontrado em qualquer parte da mama feminina, inclusive nas axilas.
- Quantidade: 4 modelos



17 - Bebê articulado

- Função: Manequim de bebê articulado
- Quantidade: 1 manequim



18 - Tórax com mamas removíveis

- Função: o manequim pode ser utilizado para avaliação da consistência normal das mamas e presença de nódulos em diferentes quadrantes.
- Quantidade: 4 manequins



Catálogo - Ginecologia e Obstetrícia

19 - Corte transversal de pelve feminina durante a gravidez

- Função: Representação da seção mediana da pelve feminina no 9º mês de gravidez, com um feto removível. Útil no estudo da posição normal do feto antes do nascimento. Um útero com um feto no terceiro mês é montado na base para mais detalhes.
- Quantidade: 4 manequins



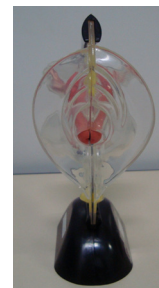
20 - Gravidez com 8 fases

- Função: Modelo confeccionado em resina plástica mostra o desenvolvimento embrionário, composto por 7 modelos de útero e um embrião.
- Quantidade: 1 modelo



21 - Pelve feminina em acrílico

- Função: Modelo pélvico do aparelho reprodutor feminino, tridimensional, para demonstração do uso do preservativo feminino e diafragma. Também permite a introdução do DIU.
- Quantidade: 1 modelo



Catálogo - Ginecologia e Obstetrícia

22 - Tube aid simulator

- Função: Modelo destinado a simular as alterações do cervix uterino durante partos vaginais normais e anormais. Composto por uma boneca fetal e 5 simuladores de cervix (representa dilatação de 0, 2, 5, 7, 9 cm).
- Quantidade: 1 modelo



23 - Kit para exame ginecológico

- Função: Conjunto de instrumentos para realização de exame ginecológico de rotina e outros instrumentos para obstetrícia.
- Quantidade: 1 conjunto



24 - Modelo de útero e vagina

- Função: modelo que mostra a posição anatômica do útero em relação à vagina e permite treinamento de introdução do DIU.
- Quantidade: 1 modelo



25- Noelle- simulador de parto avançado corpo inteiro com recém nascido para RCP

• Função: Este simulador representa uma mulher adulta em tamanho natural e foi concebido para possibilitar o treinamento de assistência pré natal, intraparto e pós parto, bem como o treinamento de assistência imediata à mãe e ao recém nascido.

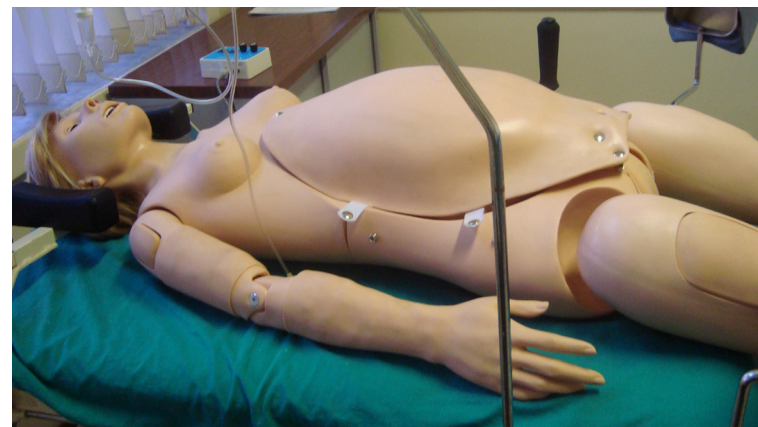
Características:

- Articulações móveis
- Via aérea que possibilita intubação com expansão do tórax
- Braço para infusão venosa (fluidos/medicamentos)
- Cobertura do estômago removível
- Múltiplos sons do coração do feto
- Sistema de nascimento automático
- Medida da cabeça descendente e dilatação cervical
- Múltiplas localizações da placenta
- Cervices dilatados múltiplos
- Inserção de vulva para prática de suturas pós parto
- 1 Manequim recém nascido articulado com placenta
- 1 Manequim para práticas de RCP com via aérea intubável e ponto para cateterização umbilical
- Permite prática de Manobras de Leopold
- Módulo de hemorragia e palpação pós parto

Acompanha:

- 4 Cordões umbilicais
- 2 Cervices dilatados
- 2 Grampos umbilicais
- 3 Vulvas para sutura pós parto
- 1 Frasco de talco e lubrificante solúvel em água
- 1 Guia de treinamento
- 1 Guia rápido de informações sobre cenários 1-9
- 1 Bolsa de Transporte

- Quantidade: 1 simulador



26 - SIMone - simulador de parto interativo avançado.

O SIMone™ reproduz a percepção tátil necessária para proceder com o parto instrumental de forma correta: permite diagnóstico da altura da cabeça, colocação do fórceps ou da campânula à vácuo e a extração, tendo em conta a posição da cabeça do feto e o eixo da pelve.

Como resposta à ação, o software do programa oferece uma resposta tátil interativa na manipulação da cabeça fetal.

As velocidades e forças de resistência durante a extração correspondem as de uma situação real.

O simulador de parto SIMone™ reproduz um abdômen feminino com vulva e espinha isquiática e a cabeça fetal com sutura sagital e fontanelas.

A tela situada acima do modelo mostra uma reprodução exata da posição e rotação da cabeça fetal na pelve materna.

Além disso, são reproduzidos o cardiotocograma, partograma.

Também oferece informação objetiva relativa à altura da cabeça.

Os cenários selecionáveis mostram diferentes evoluções de parto complexo.

Permite intervenções como mudanças virtuais de posição

da mãe, administração de medicamentos ou a amniotomia.

